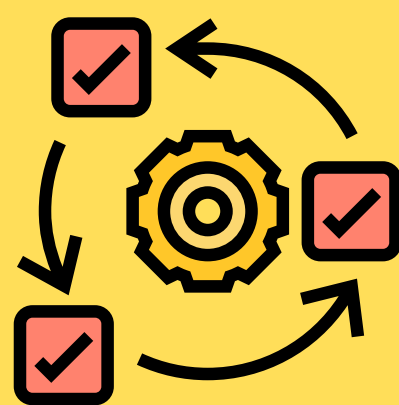




## AULES TRANSFORMADORES D'ESP AIS I METODOLOGIES EDUCATIVES

### 1. ¿En qué consisten?

Las aulas del futuro (ADF) son espacios versátiles con **mobiliario flexible** en los que se combina **tecnología educativa** con **metodologías activas**, para llevar a cabo un aprendizaje competencial del alumnado.



### 2. Responsables

Los responsables para la creación y puesta en marcha del aula del futuro son:

- Equipo directivo.
- Coordinador TIC.
- Claustro.



### 3. Indicadores de éxito

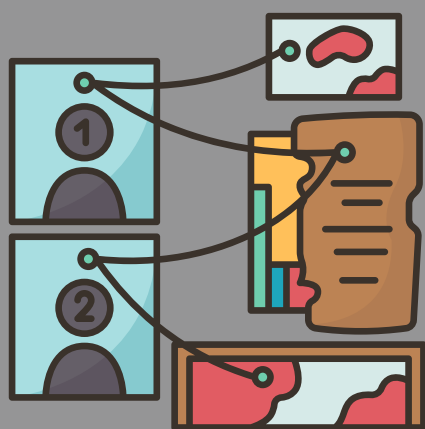
Dependerán del nivel de madurez de cada centro en relación a la puesta en marcha del aula del futuro. **Ejemplos:**

- Número de días mensuales de uso del ADF.
- Número de proyectos trimestrales llevados a cabo en el ADF.



### 4. Evidencia científica

Existen diferentes estudios nacionales e internacionales que concluyen que la puesta en marcha de ADF en los centros educativos, mejoran los procesos de enseñanza-aprendizaje, la motivación del alumnado y profesorado y los resultados académicos.



### 5. Para profundizar

[Pautas para Estudiar y Adaptar los Espacios de Aprendizaje en Centros Educativos.](#)

[https://fcl.eun.org/documents/10180/4589040/FCL\\_guidelines\\_2019\\_DEF.pdf](https://fcl.eun.org/documents/10180/4589040/FCL_guidelines_2019_DEF.pdf)

<https://portal.edu.gva.es/aulestransformadores/es/inicio>

<https://auladelfuturo.intef.es>

